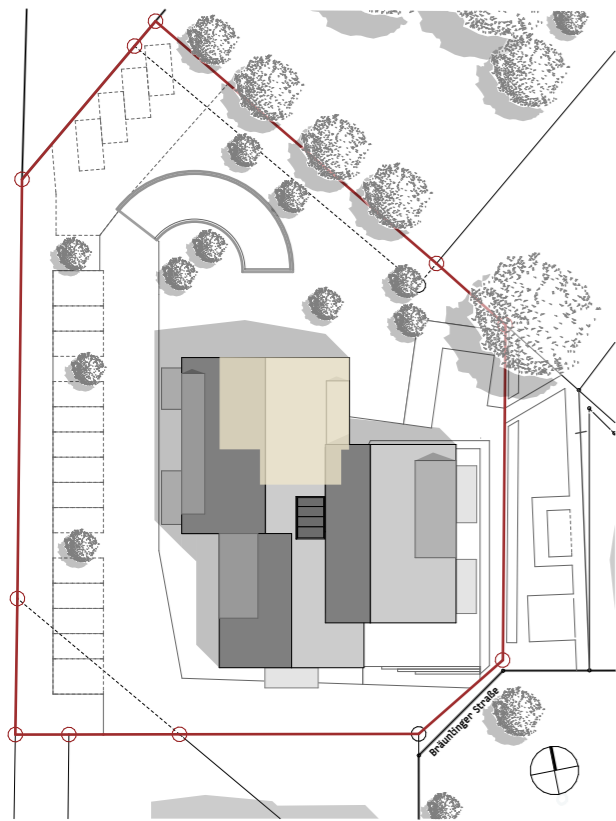


WE 3.3 - Haus Weitblick

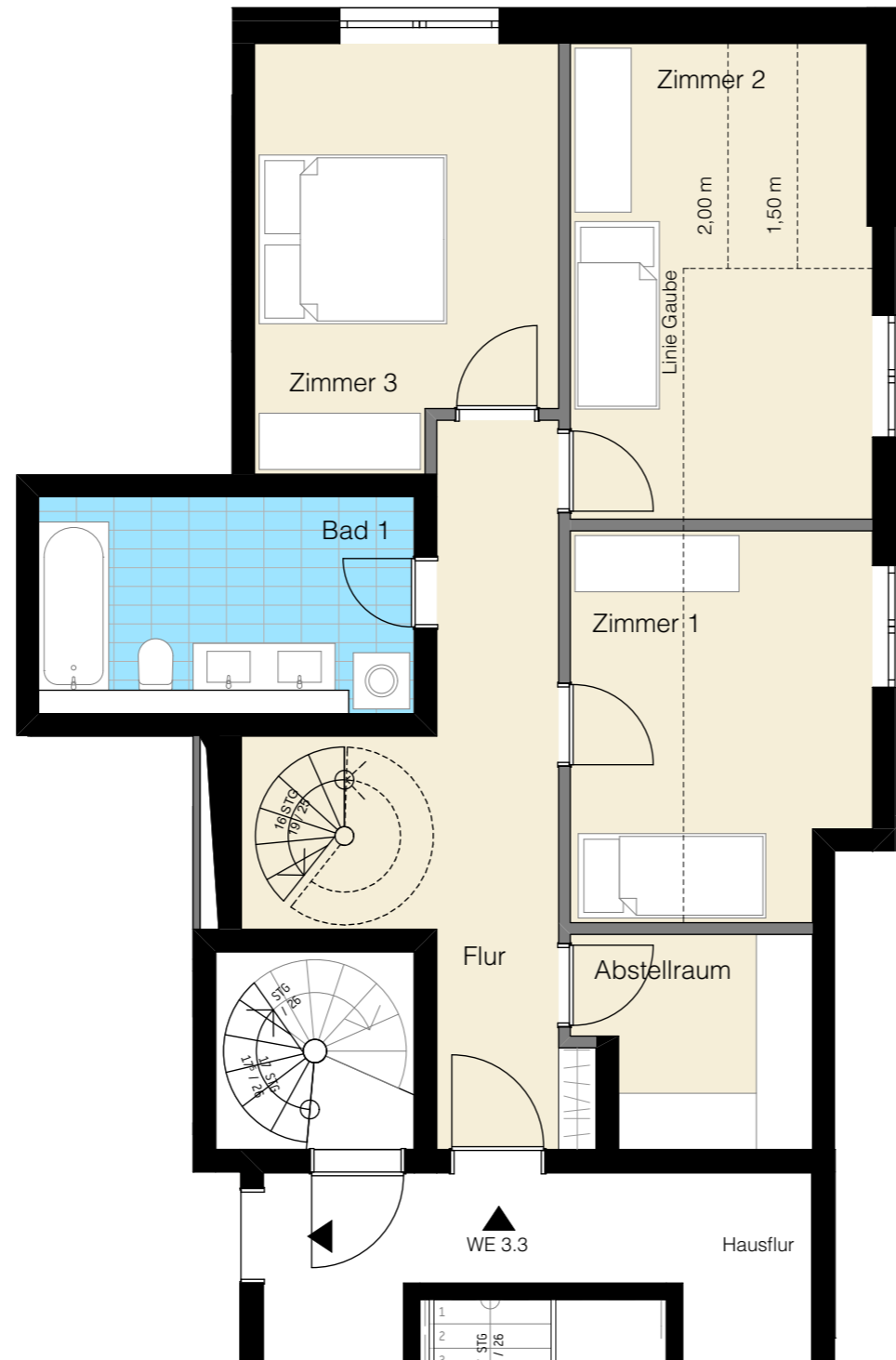
Bräunlinger Straße 4 - DG 1+2

Wohnfläche gesamt	112,2 m ²
Zimmer 1	12,8 m ²
Zimmer 2	14,4 m ²
Zimmer 3	13,9 m ²
Wohnküche	30,7 m ²
Bad 1	9,3 m ²
Bad 2	2,6 m ²
Abstellraum	5,3 m ²
Flur	13,5 m ²
Flur 2	4,2 m ²
Dachterrasse	5,5 m ²

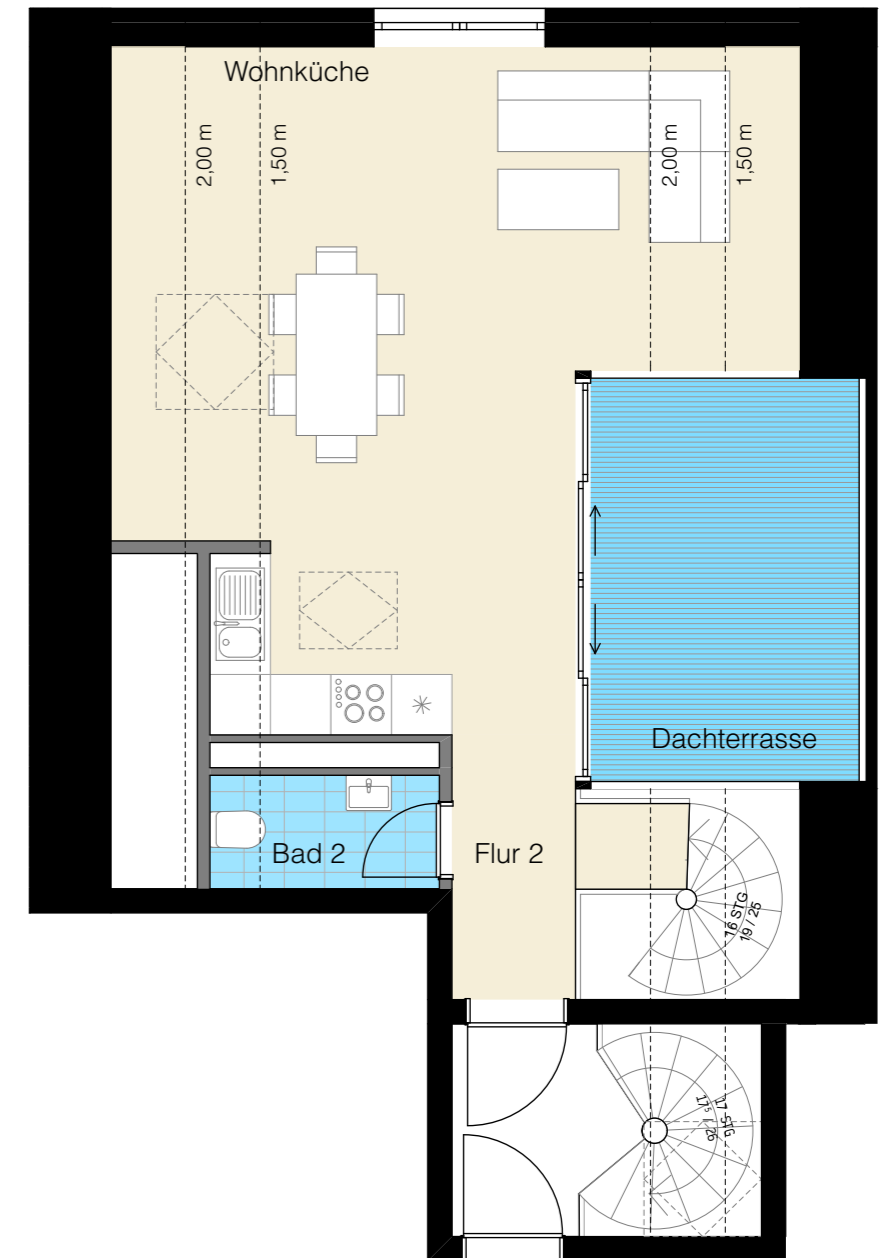


Terrasse werden zu 50% in der Wohnfläche berücksichtigt.

Dargestellte Möblierung stellt einen unverbindlichen Gestaltungsvorschlag dar und ist nicht im Lieferumfang enthalten.



Ebene 1



Ebene 2