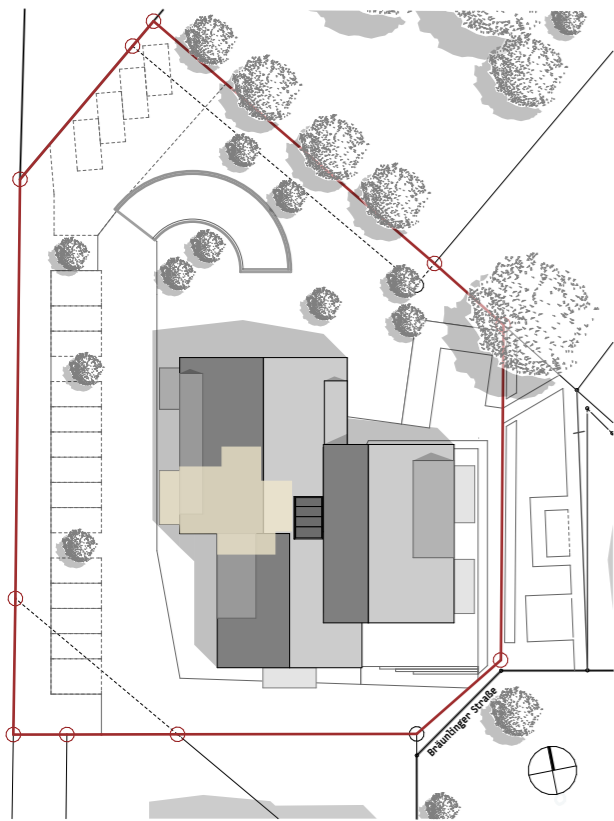


WE 3.1 - Haus Weitblick

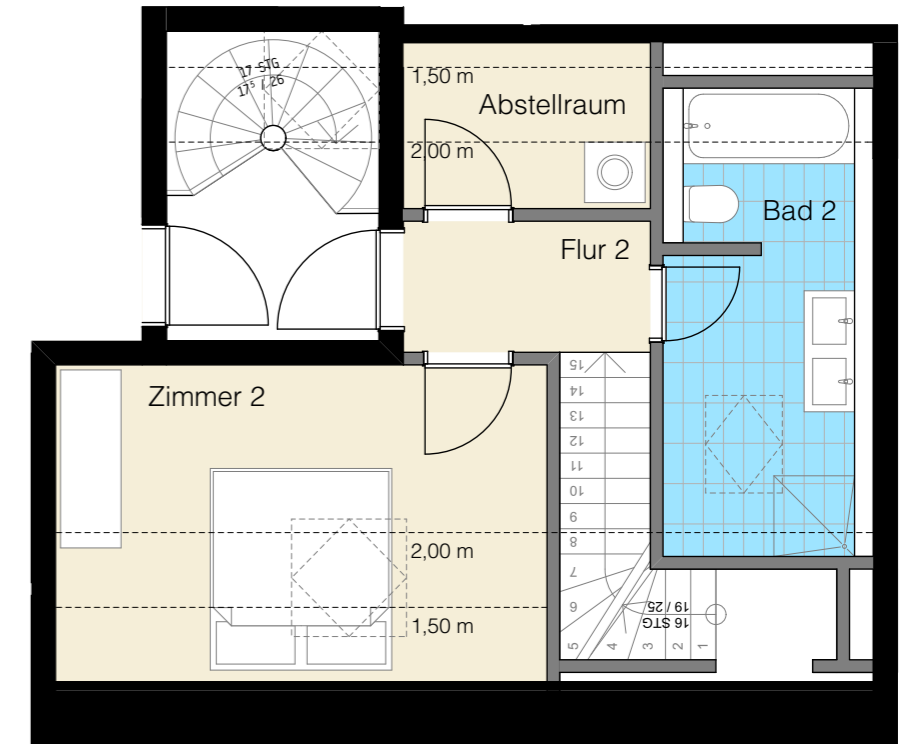
Bräunlinger Straße 4 - DG 1+2

Wohnfläche gesamt	83,7 m ²
Zimmer 1	13,4 m ²
Zimmer 2	12,0 m ²
Wohnküche	28,1 m ²
Bad 1	2,6 m ²
Bad 2	9,7 m ²
Abstellraum	3,4 m ²
Flur	6,1 m ²
Flur 2	3,2 m ²
Balkon	5,2 m ²



Balkone werden zu 50% in der Wohnfläche berücksichtigt.

Dargestellte Möblierung stellt einen unverbindlichen Gestaltungsvorschlag dar und ist nicht im Lieferumfang enthalten.



Ebene 1

Ebene 2