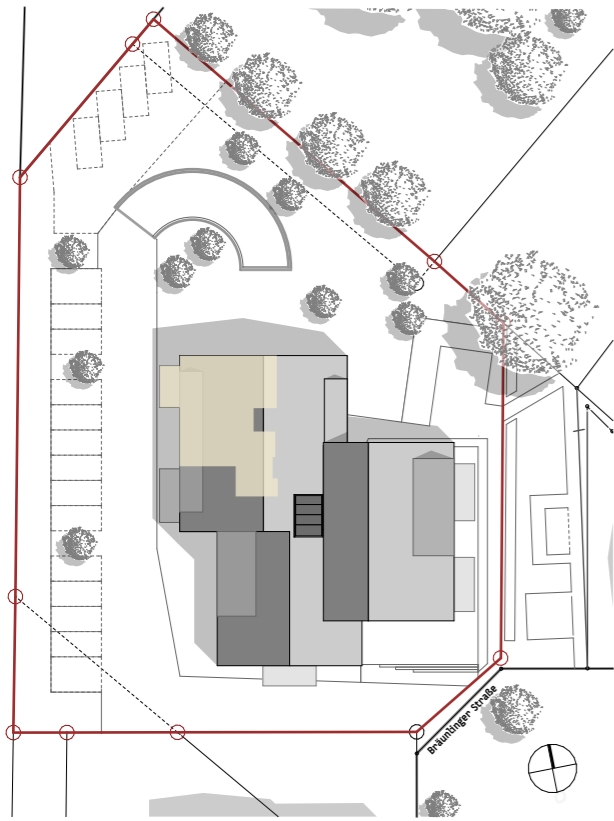


WE 3.2 - Haus Weitblick

Bräunlinger Straße 4 - DG 1

Wohnfläche gesamt	93,8 m ²
Zimmer 1	13,4 m ²
Zimmer 2	14,5 m ²
Wohnküche	36,9 m ²
Bad 1	4,2 m ²
Bad 2	2,9 m ²
Abstellraum	2,8 m ²
Flur	15,2 m ²
Balkon	3,9 m ²



Balkone werden zu 50% in der Wohnfläche berücksichtigt.

Dargestellte Möblierung stellt einen unverbindlichen Gestaltungsvorschlag dar und ist nicht im Lieferumfang enthalten.

